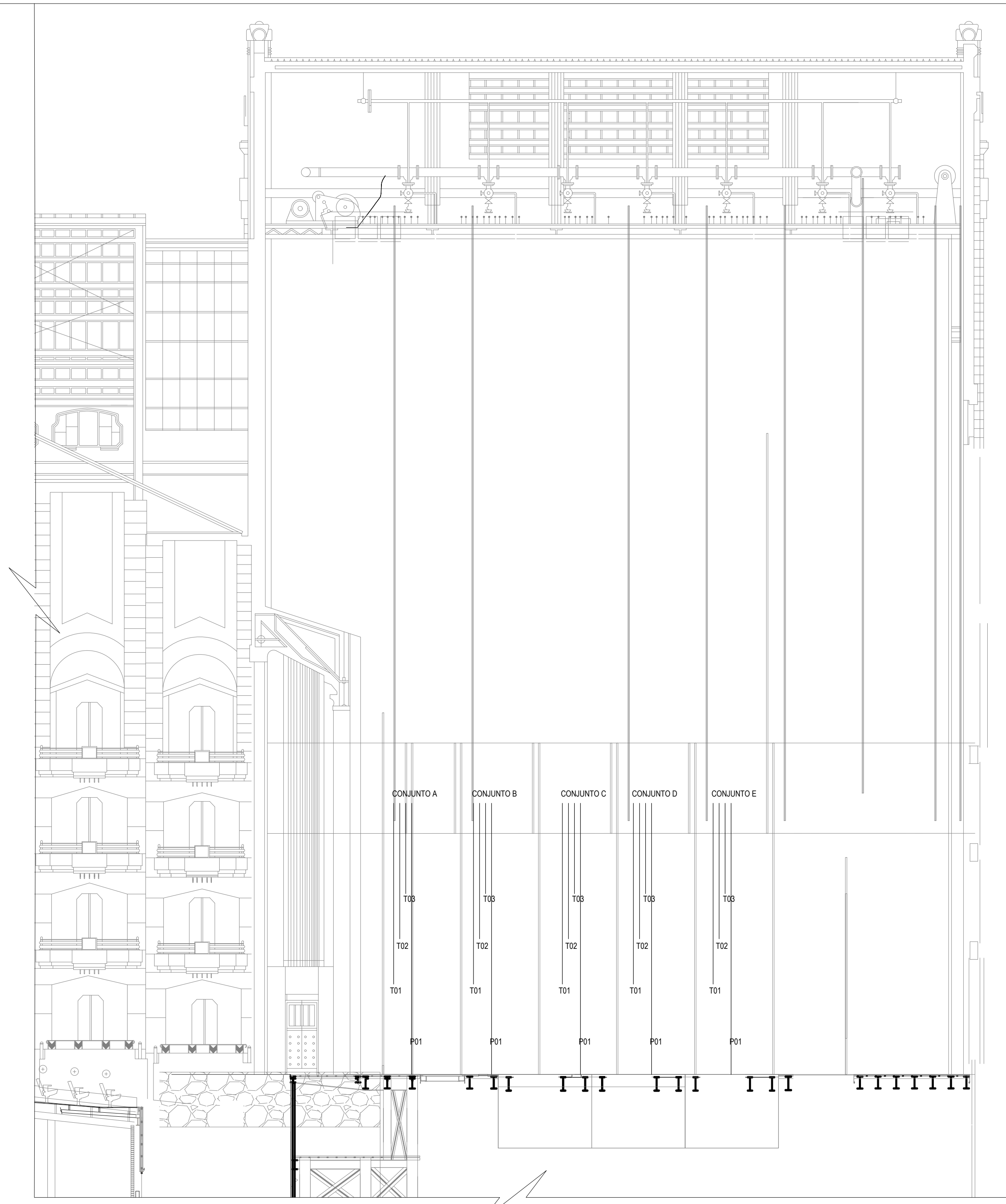


- V81 ELECTRICA 9
- V80 ELECTRICA 8
- V79 COLGAM
- V78 TUBERIA NEGRO
- V77 LIBRE 50
- V76 LIBRE 49
- V75 LIBRE 48
- V74 LIBRE 47
- V73 LIBRE 46
- V72 LIBRE 46
- V71 ELECTRICA 7
- V70 PIERNA 7
- V69 BAMBALINA 7
- V68 LIBRE 45
- V67 LIBRE 44
- V66 LIBRE 43
- V65 LIBRE 42
- V64 LIBRE 41
- V63 LIBRE 39
- V62 LIBRE 38
- V61 LIBRE 38
- V60 ELECTRICA 6
- V59 PIERNA 6
- V58 BAMBALINA 6
- V57 LIBRE 37
- V56 LIBRE 36
- V55 LIBRE 35
- V54 LIBRE 34
- V53 LIBRE 33
- V52 LIBRE 32
- V51 LIBRE 31
- V50 LIBRE 31
- V49 ELECTRICA 5
- V48 PIERNA 5
- V47 BAMBALINA 5
- V46 LIBRE 30
- V45 LIBRE 29
- V44 LIBRE 28
- V43 LIBRE 26
- V42 LIBRE 25
- V41 LIBRE 24
- V40 LIBRE 23
- V39 LIBRE 21
- V38 ELECTRICA 4
- V37 PIERNA 4
- V36 BAMBALINA 4
- V35 LIBRE 22
- V34 LIBRE 21
- V33 LIBRE 20
- V32 LIBRE 19
- V31 LIBRE 18
- V30 LIBRE 17
- V29 TELON COMODIN
- V28 LIBRE 16
- V27 ELECTRICA 3
- V26 PIERNA 3
- V25 BAMBALINA 3
- V24 LIBRE 15
- V23 LIBRE 14
- V22 LIBRE 13
- V21 LIBRE 12
- V20 LIBRE 11
- V19 LIBRE 10
- V18 LIBRE 9
- V17 ELECTRICA 2
- V16 PIERNA 2
- V15 BAMBALINA 2
- V14 LIBRE 7
- V13 LIBRE 6
- V12 LIBRE 5
- V11 LIBRE 4
- V10 LIBRE 3
- V9 LIBRE 2
- V8 PIERNA 1
- V7 PIERNA 1
- V6 ELECTRICA 1
- V5 LIBRE 1
- V4 BAMBALINA 1
- V3 TELON PRINCIPAL BAMBALINA
- V2 TELON PRINCIPAL BAMBALINA
- V1 TELON PRINCIPAL BAMBALINA

PLANTA



CORTE TRANSVERSAL

TABLA DE TELONES

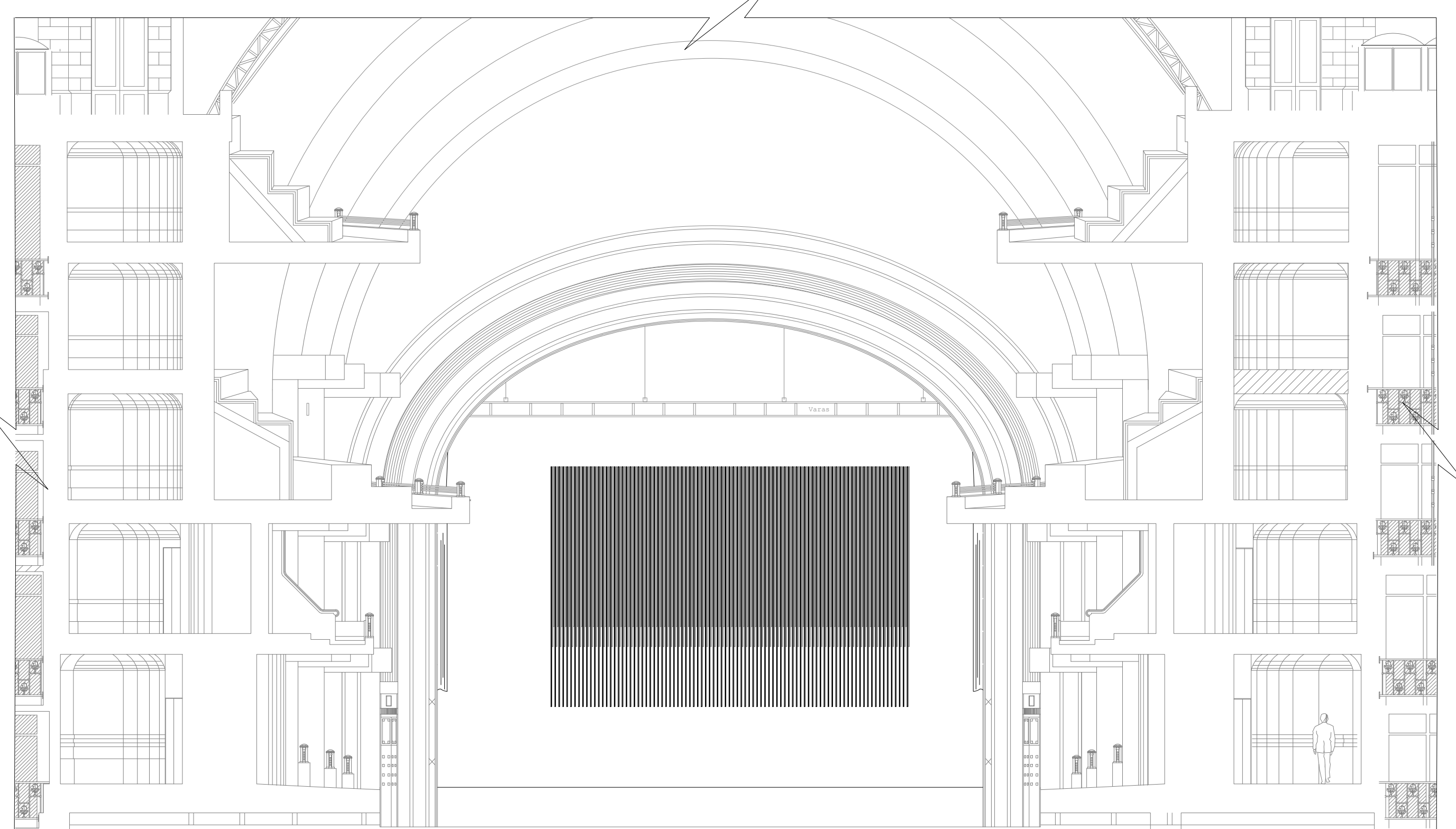
NOMBRE	NÚMERO	LARGO	ALTO
TELÓN 01 - T01	4	9m	6m
TELÓN 02 - T02	4	9m	4.5m
TELÓN 03 - T03	4	9m	3m
PIERNA - P01	4	1.5m	9m

TABLA DE VARAS

NOMBRE	NÚMERO DE VARA
CA-T01	V6 LIBRE 2
CA-T02	V7 PIERNA 1
CA-T03	V8 LIBRE 2
CA-P01	V9 LIBRE 4
CB-T01	V17 LIBRE 9
CB-T02	V18 LIBRE 10
CB-T03	V19 LIBRE 11
CB-P01	V20 LIBRE 12
CC-T01	V30 LIBRE 17
CC-T02	V31 LIBRE 18
CC-T03	V32 LIBRE 19
CC-P01	V33 LIBRE 20
CD-T01	V40 LIBRE 24
CD-T02	V41 LIBRE 25
CD-T03	V42 LIBRE 26
CD-P01	V43 LIBRE 27
CD-T01	V51 LIBRE 32
CD-T02	V52 LIBRE 33
CD-T03	V53 LIBRE 34
CD-P01	V54 LIBRE 35

DESCRIPCIÓN

La escenografía se conforma por 5 conjuntos de telones identificados con letras mayúsculas. Cada conjunto se conforma por 3 telones identificados con el símbolo T#, y configurados por tiras de tela de 19mm de espesor separadas entre sí a cada 8 cm. Los telones tienen un largo de 9m por lo que contienen un aproximado de 112 tiras de tela cada uno. El orden de los conjuntos es: al frente el T-01 (6m de altura), segundo T-02 (4.5m de altura), después el T-03 (3m de altura) y finalmente una vara con piernas de 1.5m de ancho.



ALZADO FRONTAL

**MINIMAL**  
DIRECCIÓN: VÍCTOR MANUEL RUIZ BECERRA  
ESCENOGRAFÍA: FERNANDO FERES